



# Crédit Agricole Grenoble

## La Buisse FR (38)

Le parti architectural du projet est un plan en rectangle simple dynamisé par une faille vitrée qui sépare le volume monolithique rectangulaire en deux pour amener plus de légèreté afin de dégager une image à la fois simple et élégante.

Un traitement paysager particulier a été réalisé tout autour du bâtiment pour une meilleure insertion au site.

<b>Maître d'ouvrage :</b>	Crédit Agricole immobilier promotion	<b>Capacité :</b>	140 Postes
<b>Mission :</b>	Faisabilité, AVP, PRO DCE et PC	<b>Ingénierie :</b>	Artelia
<b>Budget :</b>	4 M€ HT	<b>Surface :</b>	1 819 m <sup>2</sup>
<b>Livraison :</b>	2023	<b>Parking :</b>	60 Places



*Fig.: En haut: rampe sur l'entrée. Ci-dessus: terrasse supérieure.  
A gauche: box de réunion*

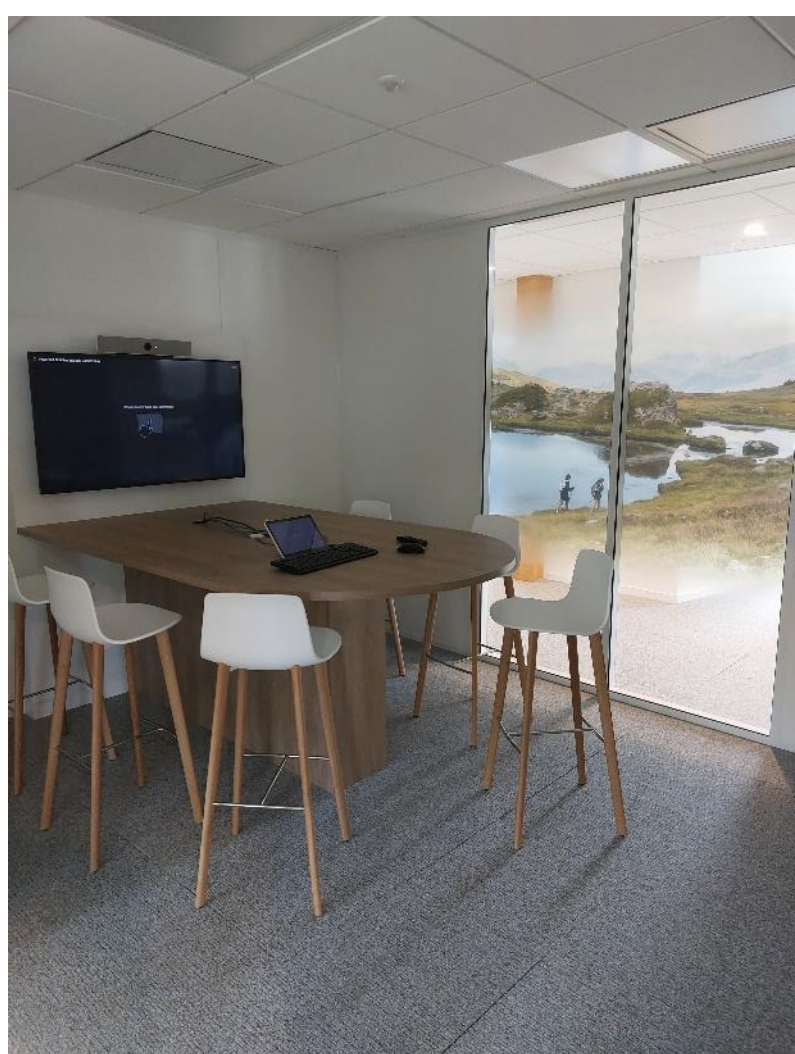




Fig.: En haut: à gauche: salle de réunion; à droite: open-space paysager. En bas à gauche: escalier principal; à droite: salle détente.