

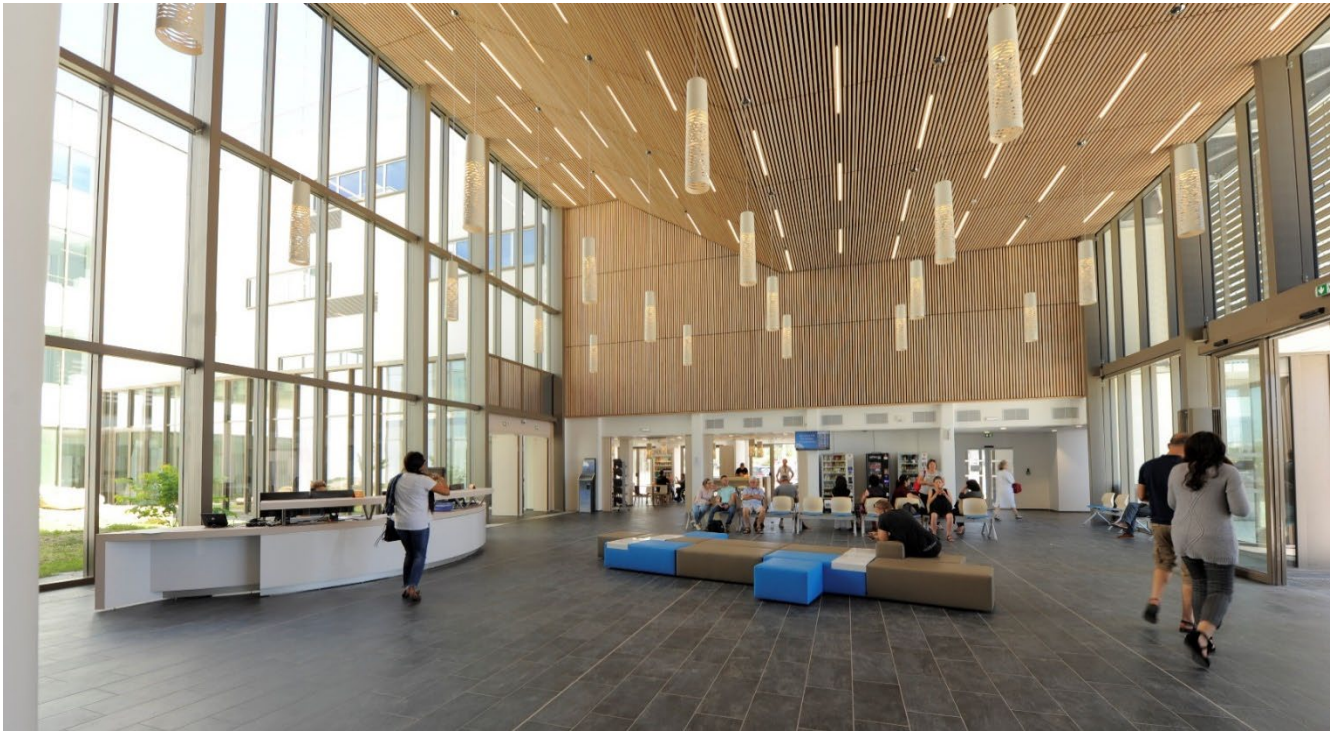


Polyclinique Reims Bézannes

MCO - Reims FR (51)

L'aménagement des plateaux a été pensé dans un souci de logique et de coordination entre services pour permettre une mutualisation et des flux maîtrisés.

Maître d'ouvrage :	Groupe Courlancy	Lits	580 lits et places
Mission	Macro-organisation des services et conception des plateaux techniques et zones de process	Surface	40 000 m ²
Ingénierie	ARTELIA Jean-Michel JACQUET architecte mandataire	Livraison	2018
Budget	75 M€ montant travaux HT		



Entités fonctionnelles du projet

La clinique est structurée en cinq bâtiments, dont un grand centre de consultation multidisciplinaire, un pôle « mère, enfant » et de la

médecine nucléaire. Bloc opératoire (28 salles) et obstétrical (8 salles)

Ambulatoire : 100 salles chirurgie / Médecine

Plateau technique : unités lourdes et hospitalisation de jour et protégée

Stérilisation, laboratoire

IRM, scanner, imagerie conventionnelle, médecine nucléaire, SOS mains, soins externes, exploration cardiologie, centre d'oncologie, Urgences,

pharmacie, URC, consultations