



# Bâtiment de Consultations et Administration - BAHIA 1

Talence FR (33)

Le bâtiment est flexible et évolutif pour anticiper les évolutions de demain et un soin particulier est porté sur la lumière dans tous les espaces du projet.

Maître d'ouvrage : Maison de Santé Protestante de Bordeaux Bagatelle

---

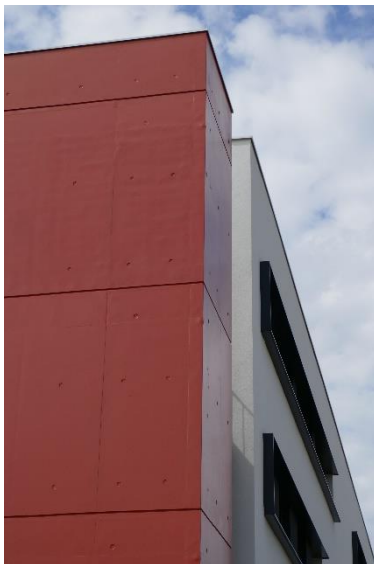
Mission : Maitrise d'œuvre générale complète      Surface : 6 170 m<sup>2</sup>

---

Groupement : GTM Entreprise mandataire      Livraison : 2020  
ARTELIA  
Regards Ergonomie  
Emacoustic  
J.N Tournier Paysagiste

---

Budget : 9,7 M€ montant travaux HT



## Entités fonctionnelles du projet

---

Bâtiment dédié aux consultations et à la direction de la MSPB.

Le projet se développe sur 5 niveaux dont un niveau de parking de 77 places en sous-sol.

12 modules de consultations.

Gériatrie, Diabétologie, Femmes-Enfants, Chirurgie Gynécologique, orthogénie, urologie, orthopédie, cardiologie, pneumologie, somnologie, dermatologie, vasculaire, angiologie, anesthésie, ophtalmologie, ORL, odontologie, maxillo-facial, hépato-gastroentérologie, digestif, proctologie, stomathérapie