



Data center

Istres (13)

Accueil, installation et exploitation d'équipements informatiques
et de communications électroniques
Bâtiment soumis à l'approbation de l'ABF

Maître d'ouvrage : Opérateur national

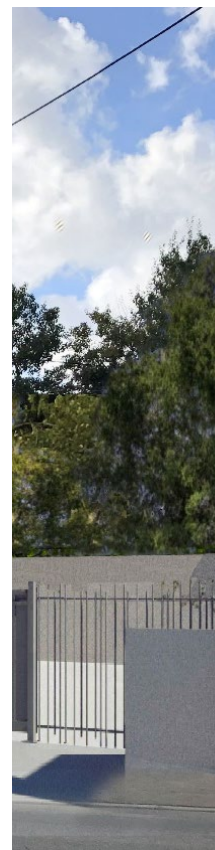
Partenaire : Artelia

Mission : Maîtrise d'œuvre complète

Surface : 230 m²

Budget : Confidentiel

Livraison : NC



Entités fonctionnelles du projet

Choix des matériaux : revêtement extérieur, béton perforé de teinte ocre

L'écriture architecturale de la façade est un ensemble de voile percés permettant d'intégrer les grilles de ventilation et d'extraction nécessaires au fonctionnement du bâtiment.