



# EHPAD

## Rueil-Malmaison FR (92)

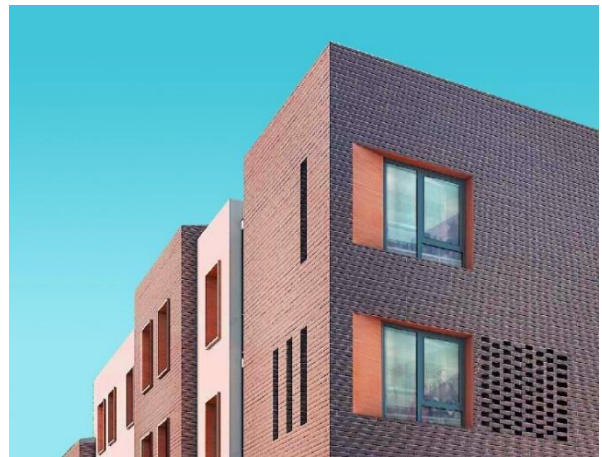
Plutôt qu'une grande institution imposante et impersonnelle, l'architecture est chaleureuse et contrastée. Les volumes simples et différenciés sont clairement identifiables par les résidents. L'architecture et le paysage sont indissociables et forment une composition d'ensemble cohérente afin de s'insérer en douceur dans le tissu pavillonnaire existant.

**Maître d'ouvrage :** Centre Hospitalier Départemental Stell      **Lits :** 108 lits et places

**Mission :** Conception architecturale,  
Architecture d'intérieure,  
Conception réalisation avec CBC      **Surface :** 6000 m<sup>2</sup> SDO

**Ingénierie :** Artelia      **Livraison :** Concours 2018

**Budget :** 11 M€ montant travaux HT



## Entités fonctionnelles du projet

Soins et rééducation

Hébergement classique (56 lits), accueil de jour (10 places)

UVA (14 lits), UV1 (14 lits) PASA (14 places)

Logistique