



Pôle ambulatoire et consultations

Bordeaux FR (33)

Le bâtiment intègre des activités ambulatoire (Chirurgie et endoscopie) et propose deux nouveaux plateaux de consultations en créant une nouvelle structure fonctionnelle, compacte et efficace. L'enjeu est de proposer une articulation simple, aisée et logique entre la clinique existante, le parking silo et le nouveau bâti. L'architecture du bâtiment est singulière avec une identité forte pour faciliter son identification à l'échelle du quartier.

Maître d'ouvrage : SCI Bordeaux Nord

Lits : 50 places en ambulatoire

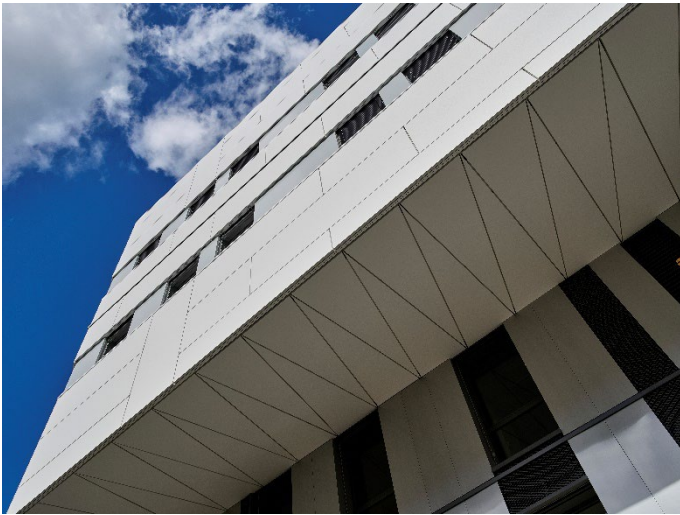
Mission : Maîtrise d'œuvre générale complète

Surface : 7400 m²

Ingénierie : Artelia

Livraison : 2023

Budget : 18 M€ montant travaux HT



Entités fonctionnelles du projet

Service de consultations organisé en 2 pôles :

Orthopédie et hépato-gastro-entérologie-chirurgie digestive

Service d'endoscopie ambulatoire : 4 salles d'endoscopie, 25 places en ambulatoire

Service de chirurgie ambulatoire : 5 salles, 25 places en ambulatoire