



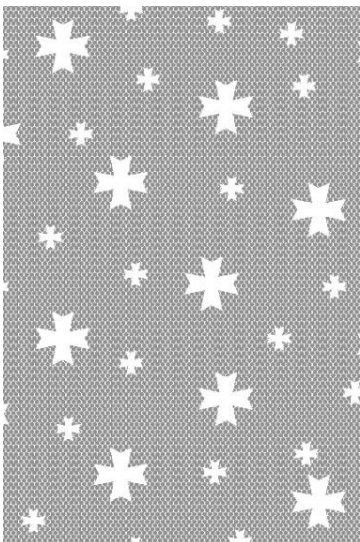
Ensemble Hospitalier Civilo Militaire BAHIA 2

Talence FR (33)

Un plateau technique entièrement neuf en lien avec le bâtiment historique restructuré propose un nouveau lieu de soins pensé pour offrir aux patients des conditions de prise en charge optimale et aux équipes de meilleures conditions de travail.

Maître d'ouvrage : Maison de Santé Protestante de
Bordeaux Bagatelle

Mission :	Maitrise d'œuvre générale complète, archi mandataire, Architecte intérieur, Signalétique	Lits :	484 lits et places
Ingénierie :	ARTELIA	Acoustique :	EMACOUSTIC
Ergonome :	ERGONOVA	Surface :	30 000 m ² SDO (neuf + réhabilitation)
Budget :	42,5 M€ montant travaux HT inclus parking sous sol de 90 places	Livraison :	2025



Entités fonctionnelles du projet

Extension du plateau médico-technique, directement connectée au plateau médico-technique actuel, et aux hospitalisations.

Plateau logistique connecté à une cour dédiée (pharmacie, stérilisation, cuisine)

Plateau technique entièrement neuf (14 blocs), secteur naissances, endoscopie en contiguïté avec 4 modules du secteur ambulatoire

Urgences et soins critiques (REA + USC) Imagerie et plateau de réadaptation

2 unités d'obstétrique et 1 secteur néonatalogie 5 niveaux existants réhabilités en hébergements
Parking souterrain de 90 places

Consultations et espaces tertiaires

90 places de parking en sous-sol / Création d'une barre énergie regroupant chaufferie, groupe électrogène, cœur de réseaux

Déplacement du PC sécurité